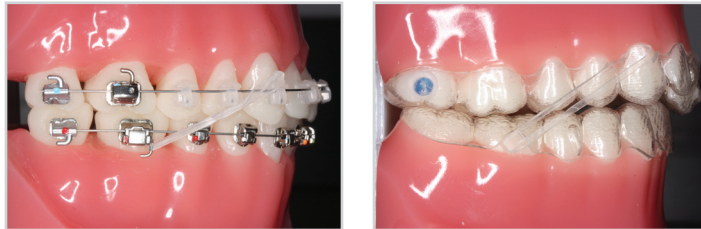


## LES ÉLASTIQUES

### L'OBJECTIF...

Les élastiques sont des auxiliaires utilisés durant le traitement pour aider les dents à se déplacer dans la bonne direction. Ces forces additionnelles permettent de faire des mouvements qu'il serait impossible de faire avec les broches seulement.



### COMMENT ÇA FONCTIONNE ?

Les élastiques relient deux ou plusieurs dents et les forcent à se déplacer l'une vers l'autre. Grâce à ces tractions, il est possible de fermer des espaces entre les dents, d'améliorer la relation entre les dents inférieures et supérieures, d'aider certaines dents à sortir plus rapidement et de permettre à toutes les dents de bien fermer ensemble à la fin du traitement.

Cependant, les élastiques n'ont aucun effet s'ils ne sont pas portés correctement. Lorsqu'il vous sera demandé d'en porter, l'orthodontiste vous indiquera combien d'heures par jour ils doivent être en place et comment les installer. Si ces instructions ne sont pas suivies à la lettre, il est certain que le traitement progressera moins rapidement et durera plus longtemps.

Presque tous les traitements orthodontiques nécessitent de porter des élastiques, soit pour une très courte période de temps ou pour plusieurs mois. Le succès de cette étape de traitement repose exclusivement sur la collaboration du patient.

### RECOMMANDATIONS...

- Les élastiques se dégradent rapidement; il est donc important de les changer régulièrement, soit après chaque repas et avant de se coucher.
- Toujours avoir un sac d'élastiques avec vous pour pouvoir les changer au besoin.
- Ne jamais doubler la force requise en pensant améliorer les résultats. Des forces trop élevées risquent de ralentir les mouvements et de causer des dommages irréversibles à l'os et aux dents.

N'hésitez pas à nous joindre pour tout problème ou question.  
Dr Luc Veilleux, orthodontiste, D.M.D., M.Sc., FRCD(C)